

# WHY CIFA



Pompe autocarrate  
**CARBOTECH Serie**



**WHY  
CIFA**



# PRIMA A INTRODURRE LA FIBRA DI CARBONIO NELLE MACCHINE PER L'EDILIZIA

In anticipo sui tempi grazie all'innovazione costante dei prodotti. Un impegno che, fin dall'inizio, ci ha visti protagonisti, scrivendo la storia di questo settore. L'introduzione della fibra di carbonio nella costruzione dei bracci della serie Carbotech si colloca in questo percorso con l'obiettivo di migliorare le prestazioni delle attrezzature e la qualità del lavoro di chi li utilizza quotidianamente in cantiere.



PRONTI PER LA CONSEGNA



IMPIANTI DI PRODUZIONE



PRODUZIONE RAPIDA

## LEASING



Disponibile in **Italia, Russia, Cina, Sudafrica, Australia, USA e Germania.**

## MONTAGGIO SU TUTTE LE MARCHE DI CAMION



Le pompe autocarrate CIFA possono essere montate su tutte le marche di camion, in base alla documentazione sulle specifiche dei camion CIFA.

## DESIGN ITALIANO



I principali componenti delle pompe autocarrate CIFA sono di marca italiana o tedesca

## FORMAZIONE PER GLI OPERATORI



**BRACCI DI DISTRIBUZIONE**  
Lunghezze disponibili per raggiungere tutte le distanze: da 40 metri a 80 metri.



**GRUPPI POMPANTI**  
Due gruppi pompanti a circuito chiuso a seconda della modalità di pompaggio desiderata.



**SISTEMI DI CONTROLLO**  
Progettati e installati per facilitare il lavoro e velocizzare tutte le operazioni.



**STABILIZZAZIONI**  
Diversi tipi di stabilizzazione per garantire un lavoro sicuro in un'area ridotta.



**SICUREZZA**  
Diversi sistemi per lavorare e spostare il braccio in tutte le sue configurazioni in totale sicurezza.



**FINITURA**  
Vernice personalizzata disponibile su richiesta del cliente.

**500**  
unità prodotte



# SERIE CARBOTECH: LA RIVOLUZIONE NELLA DISTRIBUZIONE DEL CALCESTRUZZO

Nel 2010 CIFA ha introdotto l'uso dei materiali compositi nei macchinari per l'industria delle costruzioni, realizzando una serie di bracci per la distribuzione del calcestruzzo con questa tecnologia innovativa. Grazie alla crescente domanda del mercato, CIFA offre una gamma più ampia di bracci della serie Carbotech che vanno da 40 a 80 metri.



CARBOTECH

Video Carbotech di CIFA



Più leggeri e più lunghi, ma allo stesso tempo più forti e resistenti. I bracci Carbotech di CIFA consentono di ottenere risultati ineguagliabili, superando limiti inviolabili, in termini di altezze e lunghezze.

## +20% di forza

**PER RESISTERE ALLE SOLLECITAZIONI PIÙ FORTI**  
I materiali compositi offrono una maggiore resistenza alle sollecitazioni e alla fatica rispetto all'acciaio.

## -25% di peso

**PIÙ LEGGERI, ANCHE NEI TRASFERIMENTI**  
Per rispettare i limiti di legge e allo stesso tempo risparmiare carburante nei trasferimenti rispetto alle pompe tradizionali della stessa lunghezza.

## +20% di lunghezza

**PIÙ LUNGI, PER ARRIVARE OVUNQUE**  
Una maggiore lunghezza del braccio significa un minor numero di posizionamenti della pompa in cantiere.

**500**  
unità prodotte  
fino ad oggi  
(ottobre 2022)

# LEGGEREZZA, LUNGHEZZA E RESISTENZA OLTRE OGNI LIMITE



# BRACCIO DI DISTRIBUZIONE

## RESISTENZA E AFFIDABILITÀ

I bracci montati sulle pompe autocarrate CIFA combinano resistenza e affidabilità. Ogni sezione del braccio è stata progettata per garantire la massima resistenza strutturale e alla fatica. Tutti i bracci Carbotech sono sottoposti a prove di fatica presso il centro di collaudo TEC. Ciò ci consente di certificare la durata dei componenti con una garanzia di 5 anni.



## VERSATILITÀ E FLESSIBILITÀ

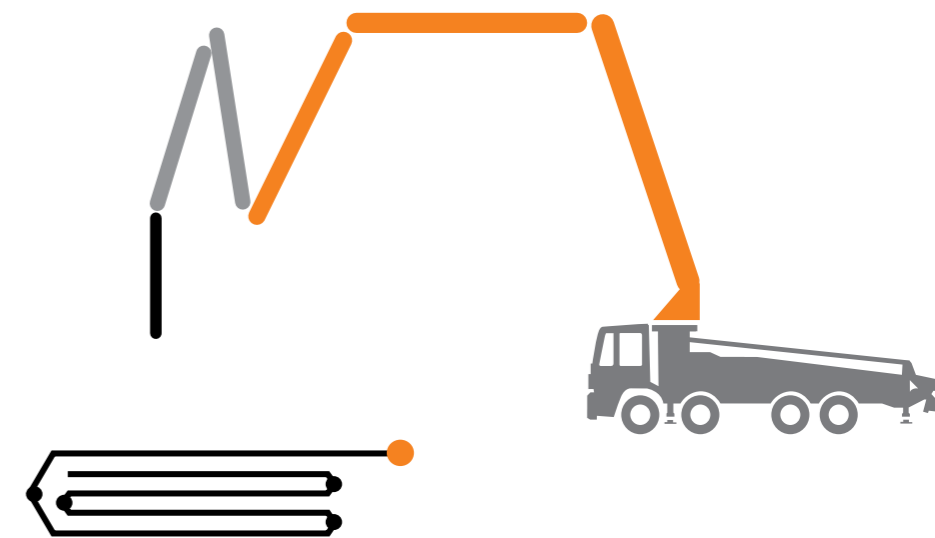
Le diverse configurazioni dei bracci delle pompe autocarrate CIFA assicurano la massima versatilità operativa e consentono di raggiungere quasi tutte le aree del cantiere, anche quelle accessibili con maggiore difficoltà. La completa flessibilità di lavoro, unita alla grande rapidità di manovra, consente l'estensione completa del braccio e il suo perfetto e rapido posizionamento.



## Tipo RZ

Offre la massima flessibilità grazie alla combinazione delle soluzioni R+Z.

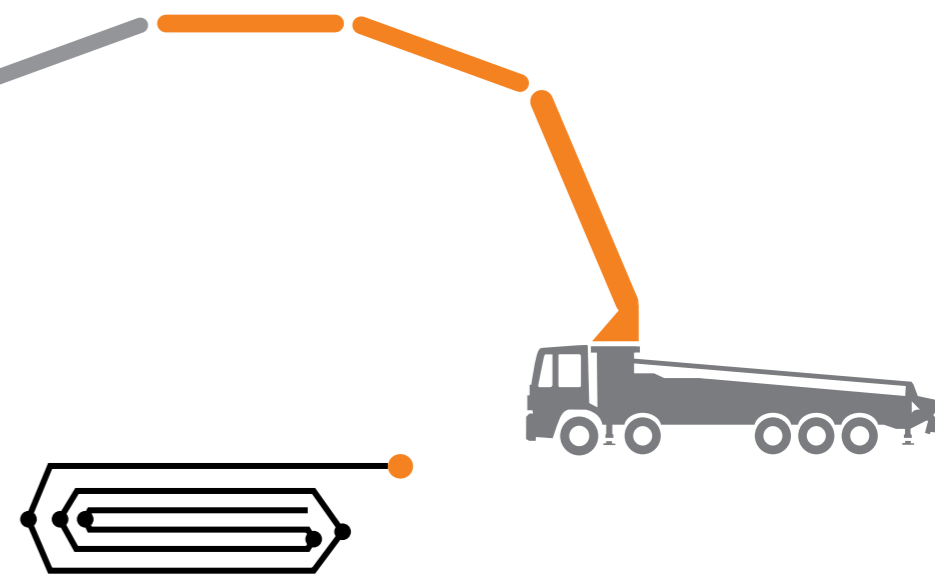
Disponibile per:  
**K40H - K47H - K53H**



## Tipo RRZ

Offre la massima flessibilità grazie alla combinazione delle soluzioni R+Z.

Disponibile per:  
**K60H - K67H - K80H**



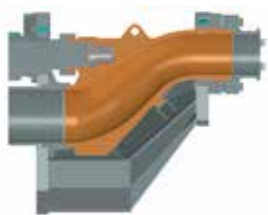
# SISTEMI PIEGHEVOLI



Completamente rimovibile, il gruppo pompante assicura un flusso delicato, continuo e regolare. Questa tecnologia garantisce un sistema estremamente efficiente per il pompaggio di diversi tipi di calcestruzzo con aggregati di qualsiasi dimensione, riducendo il numero di cicli al minuto, mantenendo la stessa portata e assicurando così una minore usura e una maggiore durata.



## GRUPPO POMPANTE



**VALVOLA "S"**  
La struttura è realizzata con spessore variabile per ottenere la massima resistenza all'usura anche quando si utilizzano tipi di calcestruzzo di difficile impiego.



**ANELLO E PIASTRA DI USURA**  
L'anello e la piastra sono realizzati in materiale speciale contro l'usura per abrasione e sollecitazioni dovute al flusso di calcestruzzo.



**TUBAZIONI LONG LIFE PRODOTTE DA CIFA**  
Le pompe autocarrate CIFA sono dotate di tubazioni long life di serie.



Le pompe autocarrate CIFA sono dotate di serie della prima curva in uscita dal gruppo pompante nelle tubazioni long life.

## Circuito chiuso: gestione elettronica



### HP1608EC

Disponibile per:  
K40H - K47H



### HP1808ECX

Disponibile per:  
K47H - K53H - K60H - K67H - K80H

GRUPPI POMPANTI		HP1608EC	HP1808ECX
MAX. USCITA TEORICA	m <sup>3</sup> /h	160	180
MAX. PRESSIONE SUL CALCESTRUZZO	bar	80	83
MAX. NUMERO DI CICLI AL MINUTO	n	31	27
CILINDRI CALCESTRUZZO (DIAM. X CORSA)	mm	230x2100	260x2100
CAPACITÀ TRAMOGGIA	l	550	600
CIRCUITO OLEODINAMICO	tipo	chiuso	chiuso

## Il sistema di pompaggio silenzioso

Un sistema rivoluzionario per ridurre drasticamente vibrazioni, usura e rumore. Il "nucleo" delle vibrazioni è causato dal movimento del gruppo pompante, pertanto il sistema è posizionato nei 3 punti di fissaggio principali e, grazie agli ammortizzatori in gomma, riduce le vibrazioni trasferite al telaio, mantenendo il braccio fermo durante il pompaggio.

- Basse vibrazioni
- Bassa rumorosità
- Maggiore comfort di utilizzo
- Miglioramento dell'equilibrio durante il lavoro
- Minore usura dei componenti chiave



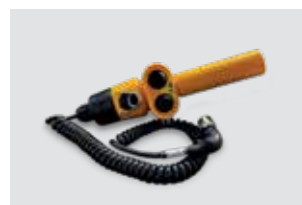
Sistema di smorzamento posteriore



Sistema di smorzamento anteriore



# SISTEMI DI CONTROLLO



### COMANDO VIBRATORE E CLACSON A DISTANZA

Comoda pulsantiera cablata dedicata all'azionamento della betoniera. Può essere utilizzato da entrambi i lati della tramoggia.



### COMANDI STABILIZZAZIONE IDRAULICI

Comandi idraulici su entrambi i lati della pompa autocarrata. Anche il fungo di emergenza della macchina è posizionato nelle vicinanze.



### PANNELLO DI CONTROLLO POSTERIORE

Pannello di controllo posizionato sul lato posteriore.



### CONTROLLO A DISTANZA

Comodo e leggero per il controllo a distanza del braccio e la gestione delle principali funzioni della macchina. Sono disponibili diversi modelli e marche.



### DISTRIBUTORE PROPORZIONALE DEL BRACCIO

Comandi idraulici ergonomici per il braccio.



### IMPIANTI ELETTRICI A CONNESSIONE

L'impianto elettrico può essere staccato per facilitare la manutenzione.

## Smartronic®

Smartronic è il più avanzato sistema di gestione delle macchine per pompe autocarrate. Supervisiona ogni funzionalità, fornendo un'interfaccia chiara e semplice da usare. È disponibile nelle versioni SILVER e GOLD di serie su Carbotech, a seconda del modello della pompa. La versione GOLD può essere completata con il pacchetto Smartronic advanced, che offre una serie di caratteristiche aggiuntive.

### GOLD



DISPLAY LCD 7"



### GESTIONE DEL GRUPPO POMPANTE

Vibrazione automatica della tramoggia-griglia



### DIAGNOSTICA AVANZATA

In caso di guasto, l'operatore viene guidato nel processo di comprensione della sottoparte coinvolta e graficamente di comprensione del problema.



CONTATORI



### AUTO RPM

Gestione automatica dei giri del camion completamente regolabile



### GESTIONE DELLE RAMPE

Gestione delle rampe di pompaggio completamente regolabile



### MBE

Estensione massima del braccio



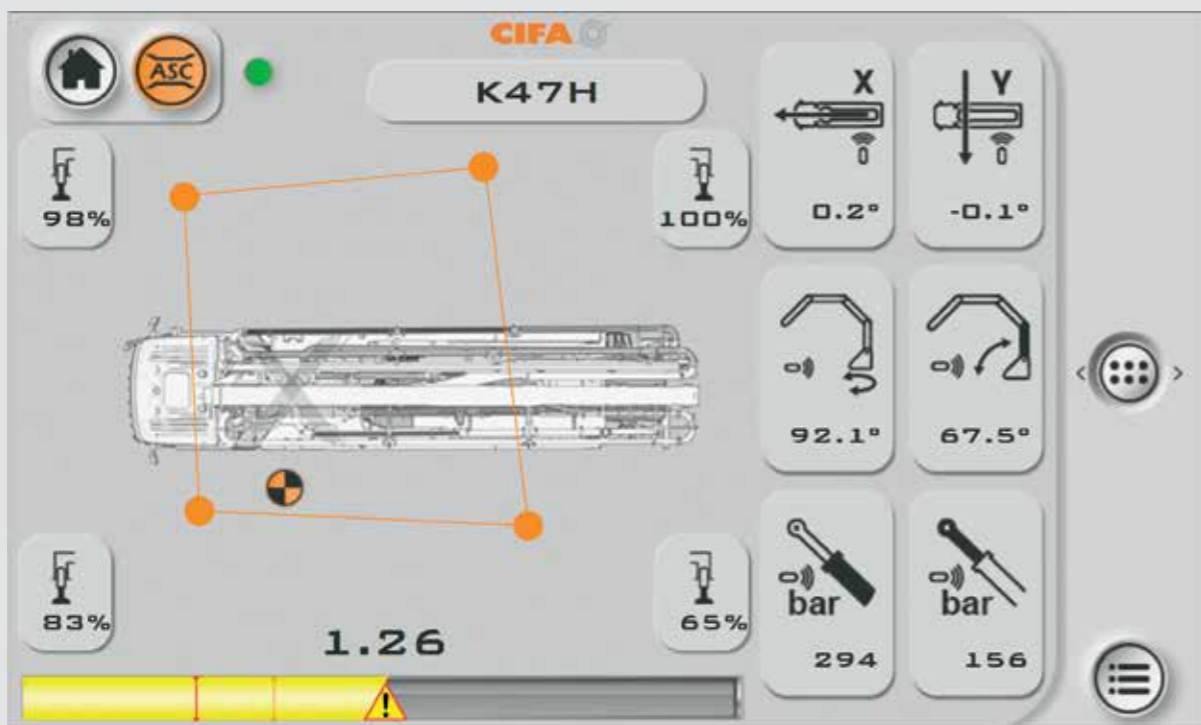
### ASC

Controllo stabilità avanzato

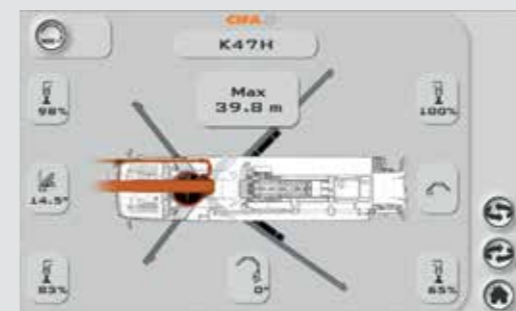
# ASC CONTROLLO STABILITÀ AVANZATO

(conforme alla norma EN 12001:2012)

Il sistema ASC, incluso in SMARTRONIC GOLD, controlla la stabilità della pompa autocarrata in tempo reale, in tutte le condizioni di breve manovra. Il sistema è intelligente e massimizza l'area raggiungibile dalla punta del braccio in base all'effettiva configurazione degli stabilizzatori. In prossimità della condizione di limite di stabilità, il braccio viene prima rallentato e poi addirittura fermato per evitare una configurazione critica di stabilità.



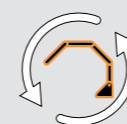
# MBE ESTENSIONE MASSIMA DEL BRACCIO



La MBE rientra nelle caratteristiche per Smartronic GOLD insieme all'auto RPM e al controllo stabilità avanzato.

Questa funzione aiuta l'operatore a conoscere la distanza massima raggiungibile dal braccio con un'apertura parziale della stabilizzazione, prima dell'estensione del braccio.

# SMARTRONIC ADVANCED



## Ripiegamento e dispiegamento automatico del braccio

La funzione consente di aprire e chiudere automaticamente il braccio, utilizzando un comando dedicato sul radiocomando.



## ASC 2.0

Consente di spostare alcune sezioni del braccio anche quando viene raggiunto il limite del coefficiente di sicurezza.



## Sistema antioscillazione

La funzione antioscillazione riduce fortemente le oscillazioni del braccio (fino a -25%).



## Radiocomando con display



# STABILIZZAZIONE

La stabilizzazione frontale è disponibile in quattro versioni: stabilizzatori telescopici X sfilo orizzontale, singolo, doppio e triplo.  
La stabilizzazione posteriore è disponibile in tre versioni: cilindri fissi, sfilo orizzontale e a bandiera. Ogni macchina ha il suo sistema di stabilizzazione in base alle dimensioni del braccio.

**Frontale: sfilo telescopico X singolo**  
**Posteriore: a bandiera**

Disponibile per:  
**K40H**



**Frontale: doppio sfilo telescopico X**  
**Posteriore: a bandiera**

Disponibile per:  
**K47H - K53H - K60H**



**Frontale: triplo sfilo telescopico X**  
**Posteriore: a bandiera**

Disponibile per:  
**K67H**



**Frontale: bandiera + doppio sfilo telescopico X**  
**Posteriore: a bandiera**

Disponibile per:  
**K80H**



Tutti gli stabilizzatori sono progettati per stabilizzare correttamente la macchina in spazi straordinariamente ristretti.

Le sequenze della fase di estensione sono rapide per accelerare la stabilizzazione.



# SICUREZZA



BLOCCHI MECCANICI PER STABILIZZATORI



GRIGLIA DI PROTEZIONE VASCHETTA ACQUA



FINECORSA GRIGLIA TRAMOGGIA



PROTEZIONE PER CILINDRI VALVOLA S



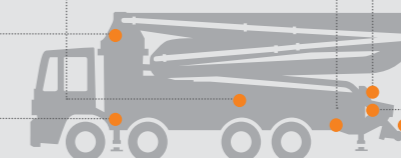
FINECORSA ROTAZIONE BRACCIO



BLOCCHI SUPPORTI PIASTRE DI RIPARTIZIONE



FERMI CURVA D'USCITA





# OPZIONI

PORTAFANALI INSTALLATI IN POSIZIONE ARRETRATA SOTTO LA TRAMOGGIA



CIFA VISTA: predisposizione sistema satellitare gestione flotta



Smorzamento del gruppo pompante

DUE DIVERSI TIPI DI VALVOLA D'ARRESTO COME OPTIONAL

La valvola d'arresto blocca immediatamente il flusso del calcestruzzo.



Valvola d'arresto integrata a fine tubazione



Valvola d'arresto su gommone terminale



Attivazione tramite telecomando



Pompa acqua ad alta pressione



Compressore per pulizia tubazioni



Coperchio tramoggia



Telecamera posteriore

Elenco di altri componenti disponibili su richiesta



Porta stock di legno per la stabilizzazione



Scaletta di accesso serbatoio acqua/gasolio



Luce sul braccio



## CARBOTECH K40H

BRACCIO DI DISTRIBUZIONE	B5HRZ 40/36
GRUPPO POMPANTE	160 m³/h 80 bar
MOTORIZZAZIONE	PDP O ACCOPPIATORE
TELAIO	3 assi



## CARBOTECH K47H

BRACCIO DI DISTRIBUZIONE	B5HRZ 47/43
GRUPPO POMPANTE	160 m³/h 80 bar
MOTORIZZAZIONE	180 m³/h 83 bar
MOTORIZZAZIONE	PDP O ACCOPPIATORE
TELAIO	4 assi



## CARBOTECH K53H

BRACCIO DI DISTRIBUZIONE	B5HRZ 53/49
GRUPPO POMPANTE	180 m³/h 83 bar
MOTORIZZAZIONE	PDP O ACCOPPIATORE
TELAIO	4-5 assi



## CARBOTECH K60H

BRACCIO DI DISTRIBUZIONE	B6HRRZ 60/56
GRUPPO POMPANTE	180 m³/h 83 bar
MOTORIZZAZIONE	PDP O ACCOPPIATORE
TELAIO	5 assi



## CARBOTECH K67H

BRACCIO DI DISTRIBUZIONE	B7HRR 67/63
GRUPPO POMPANTE	180 m³/h 83 bar
MOTORIZZAZIONE	PDP O ACCOPPIATORE
TELAIO	6 assi



## CARBOTECH K80H

BRACCIO DI DISTRIBUZIONE	B7HRRZ 80/76
GRUPPO POMPANTE	180 m³/h 83 bar
MOTORIZZAZIONE	PDP O ACCOPPIATORE
TELAIO	7 assi

Ulteriori informazioni sulla configurazione dei camion sono disponibili sul sito [www.cifa.com/documentation](http://www.cifa.com/documentation)



K47H - ITALIA



K40H - SPAGNA



K60H - FRANCIA



K67H - FINLANDIA



K53H - GERMANIA



K40H - BELGIO



K80H - POLONIA

# CANTIERI

Per saperne di più:  
[www.cifa.com](http://www.cifa.com)

Distributore



**CIFA** <sup>®</sup>  
A ZOOMLION COMPANY

**CIFA S.p.A.**

Via Stati Uniti d'America, 26  
20030 Senago (Milano) - Italy  
tel. +39.02.990131  
fax. +39.02.9981157

[sales@cifa.com](mailto:sales@cifa.com)  
[www.cifa.com](http://www.cifa.com)

